



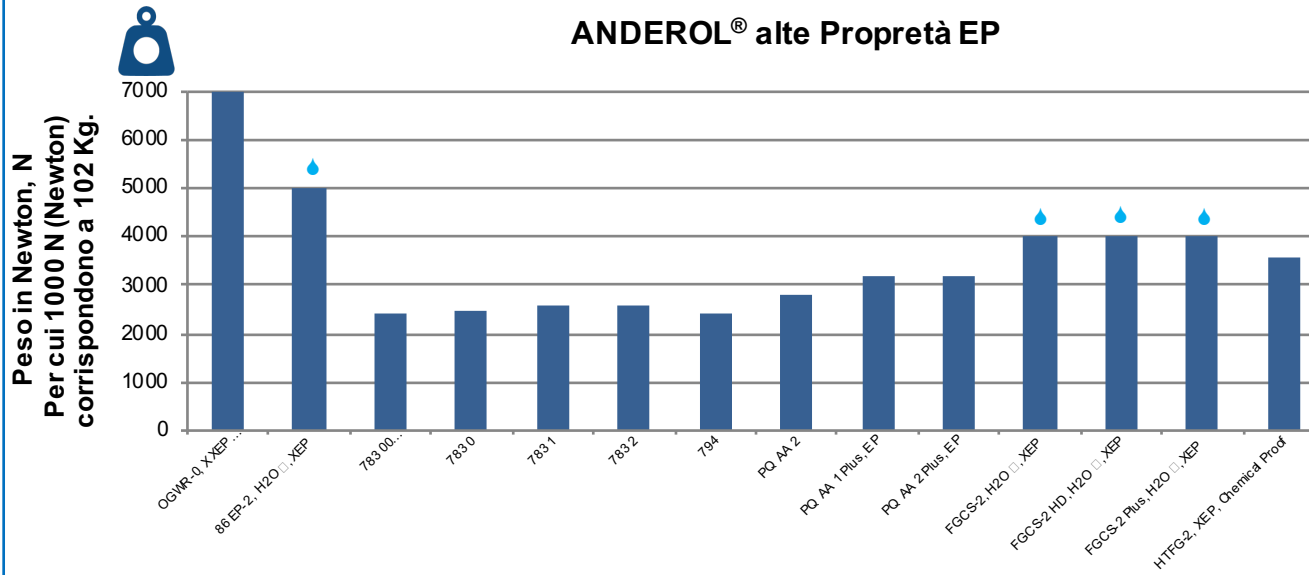
	Fluido di base	Natura dell'addensante	Scorrimento °C	MIN. Temp. d'impiego °C + MAX. Temp. d'impiego °C	Brevi picchi termici °C	Punto di goccia °C	Saldatura alle 4 sfere, N	Consistenza NLGI	Heavy Duty	Long-Life, Vita Cuscinetti in Ore	Specifiche Applicazione	Cuscinetti	Supporti	Ingranaggi scoperti e funi	Riduttori a grasso	Applicazione												
OGWR-0, XXEP Grease & Spray 	Olio Minerale	Alluminio complesso & Grafite	-20	-20 ÷ 200	250	>250	7000	0	XXEP		OGPF 0 S-20			●		Ingranaggi scoperti & Funi												
86 EP-2, H <sub>2</sub> O, XEP	Olio Minerale	Sulfonato di Calcio	-30	-30 ÷ 160	200	318	5000	2	XEP		KP 2 P-30	●			●	resistente all'acqua												
783 00 Grease & Spray 	 Alluminio complesso		-45	-40 ÷ 160	200	250	2400	"00"			GPFHC 00 P-40	●			●	Temperature BASSE												
783 0																	-45	-40 ÷ 160	200	255	2500	0	GPFHC 0 P-40	●		●		
783 1																	-45	-40 ÷ 160	200	260	2600	1	KPFHC 1 P-40	●	●	●		
783 2																	-45	-40 ÷ 160	200	265	2600	2	KPFHC 2 P-40	●	●	●		
794	Estere	Grasso sintetico	-50	-40 ÷ 120	130	177	2400	1.5		●	KE 1-2 K-40	●	●			Meccanica di precisione, orologi, strumenti, etc.												
PQ AA 2	 Olio bianco H1	Alluminio complesso	-20	-20 ÷ 140	180	265	2800	2			K 2 N-20				●	impiego generale												
PQ AA 1 Plus, EP																	-20	-20 ÷ 140	180	260	3200	1	EP	KP 1 N-20	●	●		
PQ AA 2 Plus, EP																	-20	-20 ÷ 140	180	265	3200	2	EP	KP 2 N-20	●	●	●	
FGCS-2, H <sub>2</sub> O, XEP	 PAO H1	Sulfonato di Calcio	-30	-30 ÷ 160	200	318	4000	2	XEP	180	KP 2 P-30	●	●	●		resistente all'acqua												
FGCS-2 HD, H <sub>2</sub> O, XEP																	-30	-30 ÷ 175	200	318	4000	2	XEP	260	KPHC 2 R-30	●	●	●
FGCS-2 Plus, H <sub>2</sub> O, XEP																	-40	-40 ÷ 177	200	318	4000	2	XEP	280	KPHC 2 R-40	●	●	●
HTFG-2, XEP, Chemical Proof	 Polietero PFPE H1	PTFE	-40	-40 ÷ 280	300	N/A	3600	2	XEP	●	KFK 2 U-40	●	●	●		resistente a prodotti chimici Temperature ALTE & BASSE												

● Impiego principale

● Impiego secondario

● per basse temperature

ANDEROL® alte Propretà EP

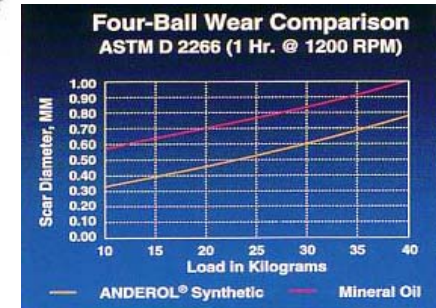


Grassi

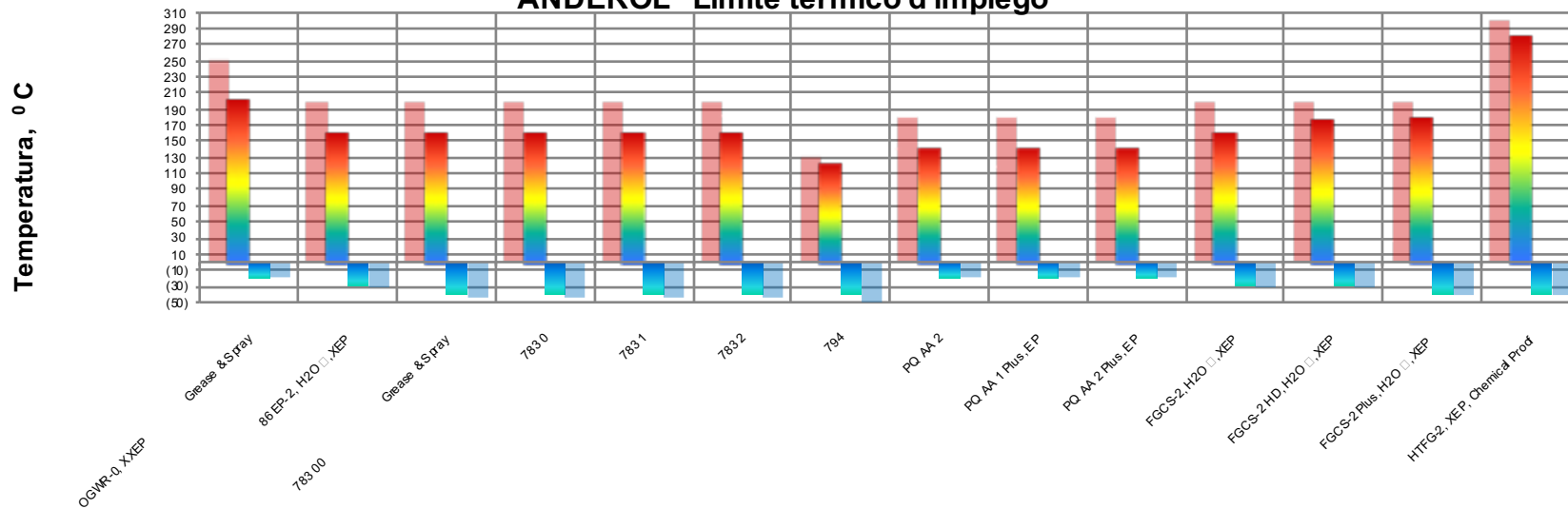
4-Kugel-Test, Schweisspunkt, N



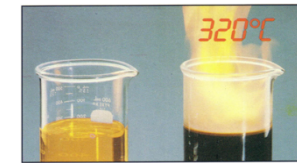
4-Kugel-Test, Abtragung, mm



ANDEROL® Limite termico d'impiego



Grassi



- Brevi picchi termici °C
- MAX. Temp. d'impiego °C
- MIN. Temp. d'impiego °C
- Scorrimento °C

